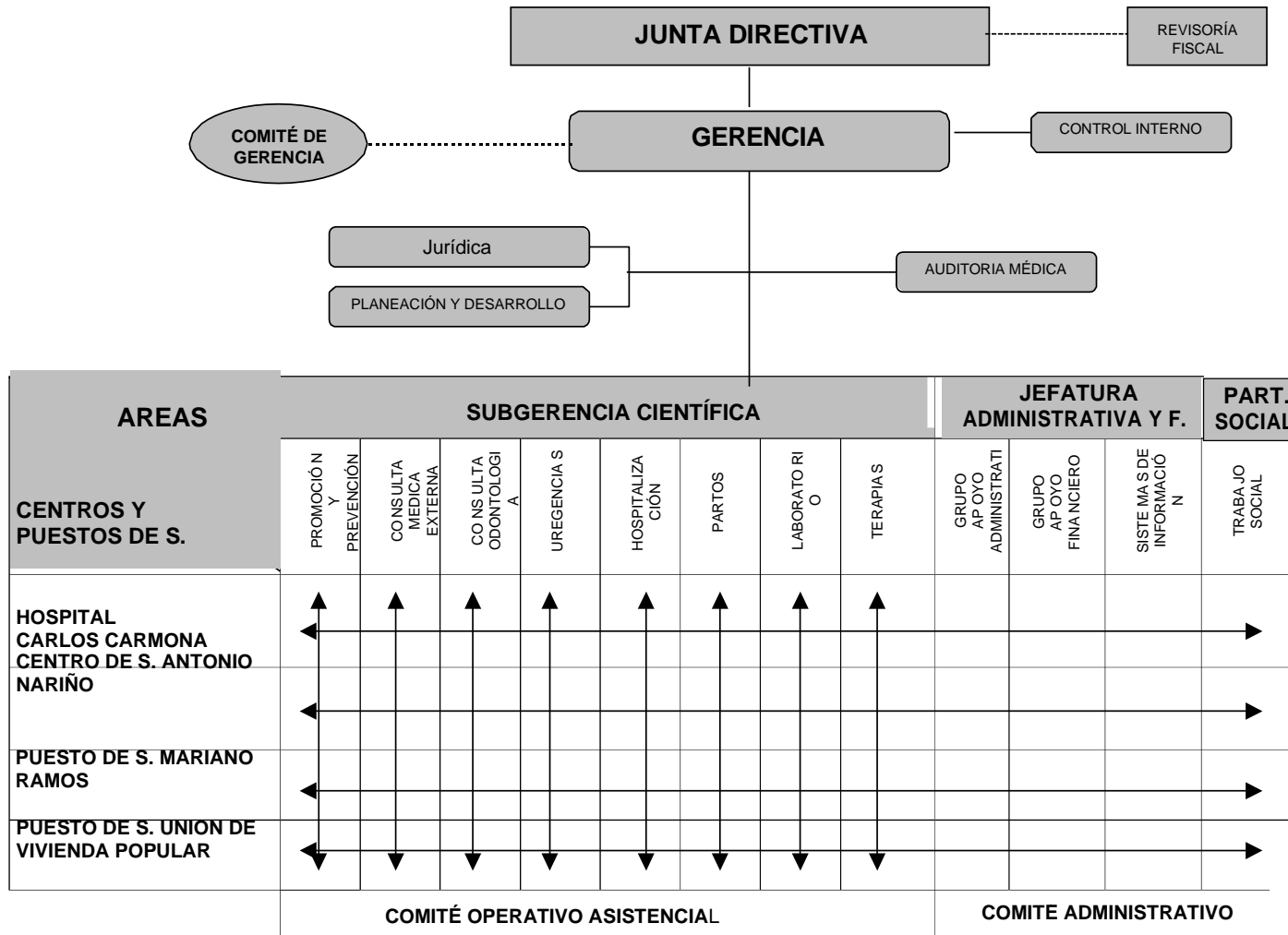
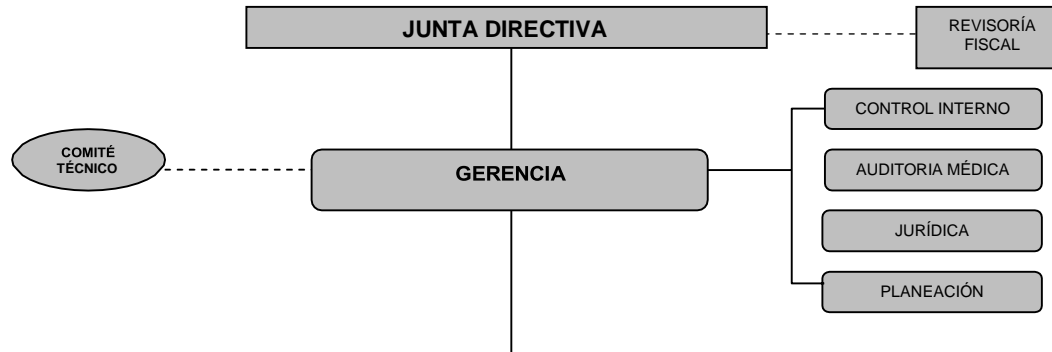




# ESTRUCTURA EN RED



# ESTRUCTURA EN RED



SEDES \ ÁREAS	SUBGERENCIA CIENTÍFICA					JEFATURA ADMINISTRATIVA Y F.		CONTROL MEJORA
	PROMOCIÓN Y PREVENCIÓN	ATENCIÓN AMBULATORIA	ATENCIÓN HOSPITALARIA	INGRESO	AYUDAS DIAGNÓSTICA	GRUPO APOYO ADMINISTRATIVO	GRUPO APOYO FINANCIERO	
HOSPITAL CARLOS CARMONA	↕	↕	↕	↕	↕	●	●	↕
CENTRO DE S. ANTONIO NARIÑO	↔				↔			↕
PUESTO DE S. MARIANO RAMOS	↔				↔			↕
PUESTO DE S. UNION DE VIVIENDA POPULAR	↔	↕	↕	↕	↕			↕
	COMITÉ OPERATIVO ASISTENCIAL					COMITÉ ADMINISTRATIVO		